

TLHATHOBO LE MEFARO YA MHLOLI

KOPO YA TOKELO YA GO LEBELLA LE TUMELLO YA TIKOLOGO YA KHAUTAMOPOLASING LA RIETBULT 523 POROFENSE YA LIMPOPO: REF: LP30/5/1/1/2/13968PR

1. SEDEDEKELA

Tlathlho le Mefaro ya Mhloli (Pty) Ltd (wo gamorao e betsoang "Mhloli") ke k'hamphani ya meepo le ya depatlisiso e bileng gona ka 2018.

Mhloli e hlagisitse kopo ya Tokelo ya go lebella khauta polasing ya Rietbult go la Limpopo, ka mekhoea e sa hlaseleng le e hlaselang. Temo ena e fumanega lik'hilomithara tse ka lekanang 6 go tloga toropong ya Morebeng go Masepala wa Setereke sa Modemole, Masepala wa Setereke sa Capricorn le Setereke sa Makhado Magisterial, Limpopo. ga go na ditsela tse hlophisitsoeng tse tla gahua, ditsela tsa polasi tse leng gona di tla sebedisoa. Sebaka sa setsi sa marang-rang se tla ba le diofisi tse 'maloa tsa dijana / di-caravan, jenereithara bakeng sa motlakase le thepa e jaroang ke dik'hemik'hale

Mesebetsi e reriloeng ya tebello e tla kenyelletsa go etsoa ga Megato e thathamisitsoeng e bontsitsoeng go Melawana ya Tikologo (EIA), 2014 (joalo ka ga e ntlafaditsoe), e phatlaladitsoe ho latela Molao wa Naga wa Tsamaiso wa Tikologo, Molao wa Naga wa 107 wa 1998 (NEMA). Ka gona, go hlokgala Tlalego ya Tlhahlobo ya Motheo (BAR) le Tikologo ya Tsamaiso ya Tikologo.

Ts'ebediso ya laesense ya Ts'ebediso ya Meetsi go latela Molao wa Naga wa Meetsi, Molao wa. 36 wa 1998 (NWA) e ke ke ya hlokgala ka gore ts'ebediso ya meetsi e ke ke ya baka.

Cabanga e khethiloe e le Seetsi se ikemetseng sa Tlhahlobo ya Tikologo (EAP) go phethela dits'ebetso tse hlokgalang tsa tikologo.

2.TLHOKOMEDISO YA TENKETSO ENA

Tokomane ena (Tokomane ya Tlhagisoleseding ya Background kapa "BID") e hlophisitsoe go fana ka mekhahlelo e amegang le e amehang

(I & APs), ka tlhagisoleseding mabapi le morero o reriloeng le ts'ebetso e amanang le tumello ya tikologo.

Ha go le joalo, 'mali o memeloa go nka karolo ka bolokologi' mee a hlagise dipotso kapa tlgaiso-leseding e ka flatsetsang molemong wa sena. dits'oants'o tsohle tse fumanoeng di tla gatisoa ebe di sebetsoa e le karolo ya tšebetso ya tlhahlobo ya tikologo

Ka kopo flatsa leqephe la diputso le kentsoeng mme o khutlele go rona ka Fax: 011 794 6946 kapa info@cabangaenvironmental.co.zago ingodisa joalo ka I&AP.

3. Kakaretso ya morero

Taba	Dintlha
Mofutaoa diminerale	Khauta (le diminerale tse tlatselletsang go kenyelletsa Nickel, Copper, Iron le silevera)
Mokhoa wa go lebella	Go sotha le go bokella meralo e ka bang gona
Botebo ba diminerale tse kagodimo go bophagamo ba dimithara tse 5	Bogolo ba dimithara tse 5 go tebela botebo
Sebopego sa Geological	Tlhagiso ya Bandelierkop
Bophelo ba go ba le tebello	Go lebella tokelo ya tokelo e tla hlokgala ka dilemo tse pedi.

Mesebetsi ya go lebella dintho tse tla ba le mekhoea e sa hlaseloeng le e hohelang. Mekhoea e sa hlaseleng e tla kenyelletsa tlhahlobo ya data ya nalane, boithuto ba desktop, netefatso ya boleng le taolo ya boleng (QA / QC) le tlhagiso ya sethala (database e tla ba le tlhaiso ya data ya nalane le dikarolo tsa sebopego

kagare go sebaka seo), dipatlisiso tsa maikutlo a gole le moloko ya sebopego sa 'mele wa qalong. Mekhoa e sa sebetseng e tla ba go thega dikoting tsa diteko tse gogelang le mohlomong go cheka didiba.

Mesebetsi e amanang le yona e kenyelletsa:

- Go tlosoa Ga Dimela Dibakeng tseo Go longoang tlhaGiso ya gona
- Go thegoa goa diofisi tsa lits'ebeletso tsa kampo / diofisi tsa batsamaisi ba dijana, jenereithara bakeng sa motlakase le disebedisoa tsa lapeng tse nkegang
- Ntlafatso: Megapo e tla nchafatsoa ka nako e tšoanang, ka go khutla ka thepa (masoba le mobu o kagodimo go moo o sebetsang gona). Ga go hloka hloka go cheka didiba dibaka tse amegileng di tla nchafatsoa.
- Ga go litsela tse hlophisitsoeng tse tla gaguoa; ditsela tsa gona tsa polasi di tla sebedisoa kamoo go ka khonegang.

Diphetho tsa dipatlisiso tse lebelletsoeng di tla sebelisetsoa go lekola mehloli ya matla le matla a moruo a go hlagisa meepo nakong e tlang. Ka kopo elelloa gore ts'ebediso ena e amana le ts'ebetso ya go lebella feela mme eseng Mining. Ga sephetho sa Morero se ka ba setle, go tla hloka hloka kopo e nepagetseng ya tokelo wa Mining le tumello e sebetsang ya tikologo.

Ditlhokagalo tsa Tšebeletso:

- Matla a tsoang go di-jenereithara tse fanang ka matla a peterole a tla sebelisoa sebakeng sa marang-rang, dijenereithara di tla matlafatsa ditlhoko tsa mantlha tsa ofisi.
- Meetsi a ts'ebediso e ts'ebedisoang a ke ke a tlosoa sebakeng sa marang-rang, gobane go kase hloka hloka dintho tse dintshe go tsoa metsing a lefase goba mehlolong ya meetsi a ka nako eo nakong ya polokego ya meetsi.
- Matloana a nang le disebedisoa tsa khemikhale a tla sebedisoa le dikhoerekhoere

tse bokelloang ke mokonteraka ya nang le botumo le go lahleloa setsing sa tumello.

- Go tla fanoa ka ditšila tse dintshe tsa ka tlung tse kopantsang le tse kotsi sebakeng se seng le se seng go netefatsa karogano ya ditšila tse akaretsang le tse kotsi mohloding. Dipaeana di tla tšeloa ka marulelong sebakeng sa marang-rang (se arotsoe e le ditšila tse akaretsang kapa tse kotsi). di-skips di tla tlosoa sebakeng sa marang-rang ke dikonteraka bakeng sa go lahla.

- Ga go sebaka sa bodulo se tla fanoa sebakeng sa marang-rang, basebetsi bohle ba tla sebedisa matlo a bodulo metseng kapa metsaneng e gaufi.

4. TLHALOSO YA PUSO YA BOPHELO

Kopo ya tumello ya tikologo e isitsoe Lefapheng la Diminerale tsa Matla le Matla (DMRE), joalo ka ga go hloka hloka go latela NEMA.

Joalo ka ga ts'ebediso e amana le Prospecting, go tla lateloa ts'ebetso ya Tlhahlobo ya Motheo. Megato ya ts'ebetso ena e thathamisitsoe ka tlase mona:

- **Go nka karolo ka sechaba**
 - Fana ka Morero wa go nka karolo sechabeng go DMRE bakeng sa tumello.
 - Lemoga li-I & APs.
 - Potologa li-BIDs, tsebiso ya dibaka, dipapatso le sebaka Tlalego ya Tlhahlobo ya Motheo (BAR) bakeng sa tlhahlobo ya sechaba.
- **Tlalego ya mantlha ya Tlhahlobo le Moralo wa Tikologo:**
 - Patlisiso ya Desktop ya tikologo ya mantlha.
 - Patlisiso ya sebaka sa marang-rang go lekola sebaka sa marang-rang.
 - Qolla ditšusumetso tse ka bang gona bakeng sa go hlahloba go eketsegileng.
 - Ditlamorago di lekantsoe le mehato ya go fokotsa e reriloeng moo go ka khonegang.

matsatsi a90

- o Mananeo a go bega leihlo a ntlafaditsoeng go netefatsa gore mekhwa ya go e fokotsa e ya sebeta.
- o Tlalego e kopantsoe mme e beoe bakeng sa tlhahlobo ya sechaba ka nako ya matsatsi a 30. Ditlhaloso tse tsoang nako ya tlhahlobo ya sechaba le nako ya maikutlo di kenyellelitsoe tlalegong ya go felela ya go negelana ka DMRE

- **Qeto**

matsatsi a107

- o DMRE e etsa qeto mabapi le kopo mme e fana ka rekoto ya qeto
- o I & APs kaofela di tsebisoa ka sephetho sa kopo, le tokelo ya bona ya go etsa boipidetso.

Tlalego e tla bokelloa ka sebopego se boletsoeng ke DMRE, go latela NEMA.

Nako e felleltseng ya ts'ebetso ya tumello ya tikologo ke matsatsi a ka bang 197 joalo ka ga go laetsoe ke NEMA.

5. Mesebetsi e thathamisoeng

Dethathamo le latelang le akaretsa lethathamo la Diketsagalo tsa pele tse khethiloeng go latela NEMA joalo ka ga di kenyellelitsoe kopo ya tumello ya tikologo.

TLHOKOMEDISO TLOTLISO	BOTSOANG BONOLO (Dits'ebetso tsa Tsebisu ya Tse thathamisoeng e tla hloka BAR):
GN 327: Tsebisu ya lethathamo 1	20: Go etsa kopo ya tokelo ya go lebella 27: Tlhagiso ya dimela e na le dihekthere tse 20
Tsebisu ya lenane 3 ya GN 324	12 (e): Tlhakiso ya dimela tse fetang 300m ² ka tikologo e hlokolosi ya tikologo.

6. Tsebediso ya meetsi

Boladli bo etelletseng pele bakeng sa tumello ya tsebediso ya meetsi go latela Molao wa Naga

wa Meetsi (NWA) ke Lefapha la Ditulo tsa Botho, Meetsi le Tikologo (DHSWS).

Ditlhoko tsa meetsi bakeng sa projeke di lebelletsoe gore e be tse fokolang le go lekanyetsoa go ts'ebediso ya meetsi a nooang (meetsi a nooang). Meetsi ana a tla dlišoa sebakeng sa marang-rang mme go ke ke ga etsoa ditšitiso tsa meetsi a fatše goba a godimodimo setsing. Ts'ebediso ya meetsi e ke ke ya qaloa ka gona ts'ebediso ya laesense ya Ts'ebediso ya Meetsi e ke ke ya hlokgala.

6. DITLHAKISO TSA MOTSOALLE

Ditlamorago tse latelang tse ka bang gona di se di bonoe sethaleng sena sa morero, mme di tla hlahloja go feta nakong ya go hlophisoa ga Tlalego ya Tlhahlobo ya Motheo (BAR) le Tlhophiso ya Tsamaiso ya Tikolgo: -

Ditlamorao:

- Go felloa ke matla a go lema.
- Mongobo ya mobu, khogolego ya mobu le sebopego sa mobu.
- Tšusumetso go mefuta e kotsing ya go hlaseloa ya serurubele se bitsoang Lotana Blue butterfly (*Lepidochrysops lotana*) le mofuta o mokhuts'oane wa di-trident bat (*Cloeotis percivalli*) gammogo le mefuta-futa e fapaneng e dulang ka gar'a Makhado Sweet Bushveld.
- Kamego go dihlahlala tse kotsing ya go fela / di sa tloaelegang, Marula (*Sclerocarya birrea*) le Camel Thorn (*Acacia erioloba*) gaeba tsena di sa nkuoe ntle le ts'ebetso pele le tebelo ya go fetoga le dipalesa go Makhado Sweet Bushveld.
- Ditlamorago go boleng ba meetsi a lefas'e le bophagamo ba lefatše
- Phokotso ya dihlagisoa tsa kotulo.
- Meroallo ya diphororo tse lebelang.
- Tšilafalo ya Mhloli ya meetsi a ka tlase go noka ka lebaka la meetsi a sefefa a nang le ditšila le dikhoerekhoere.

- Go ajoa ga mehloli ya meetsi ka lebaka la khogolego ya dibaka tse ntlafaditsoeng.
- Tikologo ya tlhago e anngoeng ke tšusumetso. Tahlegelo ya tikologo ya tikologo ya Wetland
- Phokotso ya noka ya Khwali le dinonyana tse sa pheleng.
- Go qhekella mafura a hydrocarbon le tšilafalo ya mhloli ya meetsi.
- Tlolo ya molao le polokego / polokego.
- Tšilafalo ya lerata le tšenyoye ya ditsebe go basebetsi gaufi le metjhini e megolo (dikoloi le jenereithara)
- Tšilafalo
- Mongobo wa lerōle.
- Dibaka tsa Heritage di sibollotsoe, 'me di ka senngoa, gaeba di sa fumanoe, tsa hlakoloa pele go ka qaloo.
- Tahlegelo ya mesaletsa ya dintho tsa khale e fumanoeng ga o ntse o gula le go cheka diminerale gaeba go sa lateloe monyetla wa go dira joalo.

Gaeba o ela hloko dišusumetso lega e le dife tse ling ka kopo etsa joalo ka go flatsa leqephe la dipotso le kentsoeng.

7. TS'EBETSO YA GO NKA KAROLO GA SECHABA

Go nka karolo ga sechaba ke karolo ya bohlokoa ya tšebetso ya tikologo. E shebana le tokelo ya li-I & AP gore di tsebisoe ka dits'ebetso tse reriloeng le go nka karolo diqetong tse ba amang. E boetse e fa mosebeletsi wa tlhahlobo ya tikologo monyetla wa go lekola le go sebetsana le ditaba le dipelaelo tse hlagisitsoeng ke I & APs ka gona go re dumella go lekola dišusumetso tsohle tse ka bang gona morerong o reriloeng.

MEMO YA GO FANA KA MAIKUTLO:

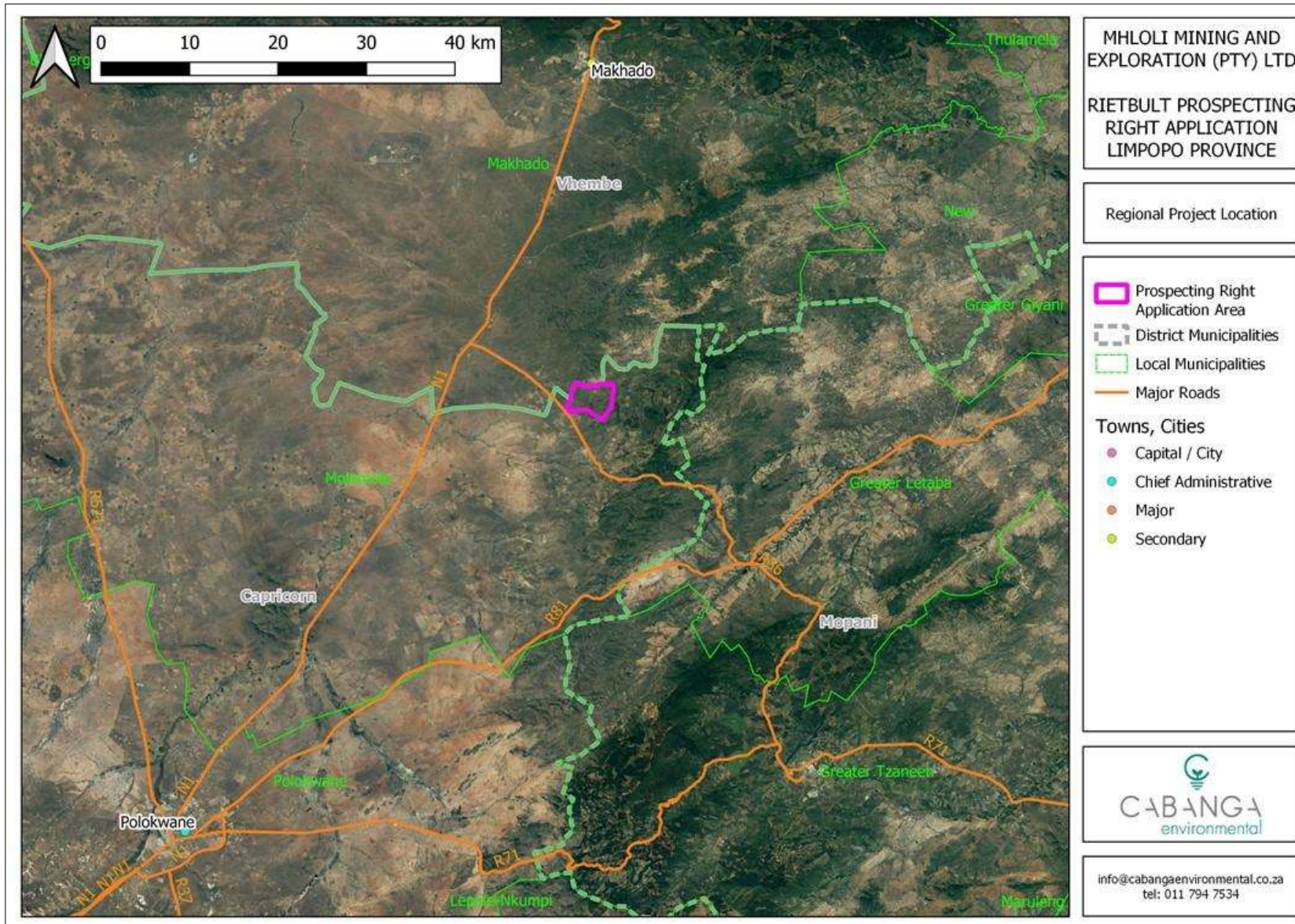
TlaleGo Ya Motheo Wa Tlhahlobo (BAR) le Tikologo ya Tikologo ya Tikologo e tla ba gona bakeng sa tlhahlobo ya sechaba le go fana ka maikutlo bakeng sa nako e bonyane ya matsatsi a mashome a mararo (30)

Tlalego ya BAR le EMP e tla fumanega go floga 11 January 2021- 9 February 2021 dibakeng tse latelang:

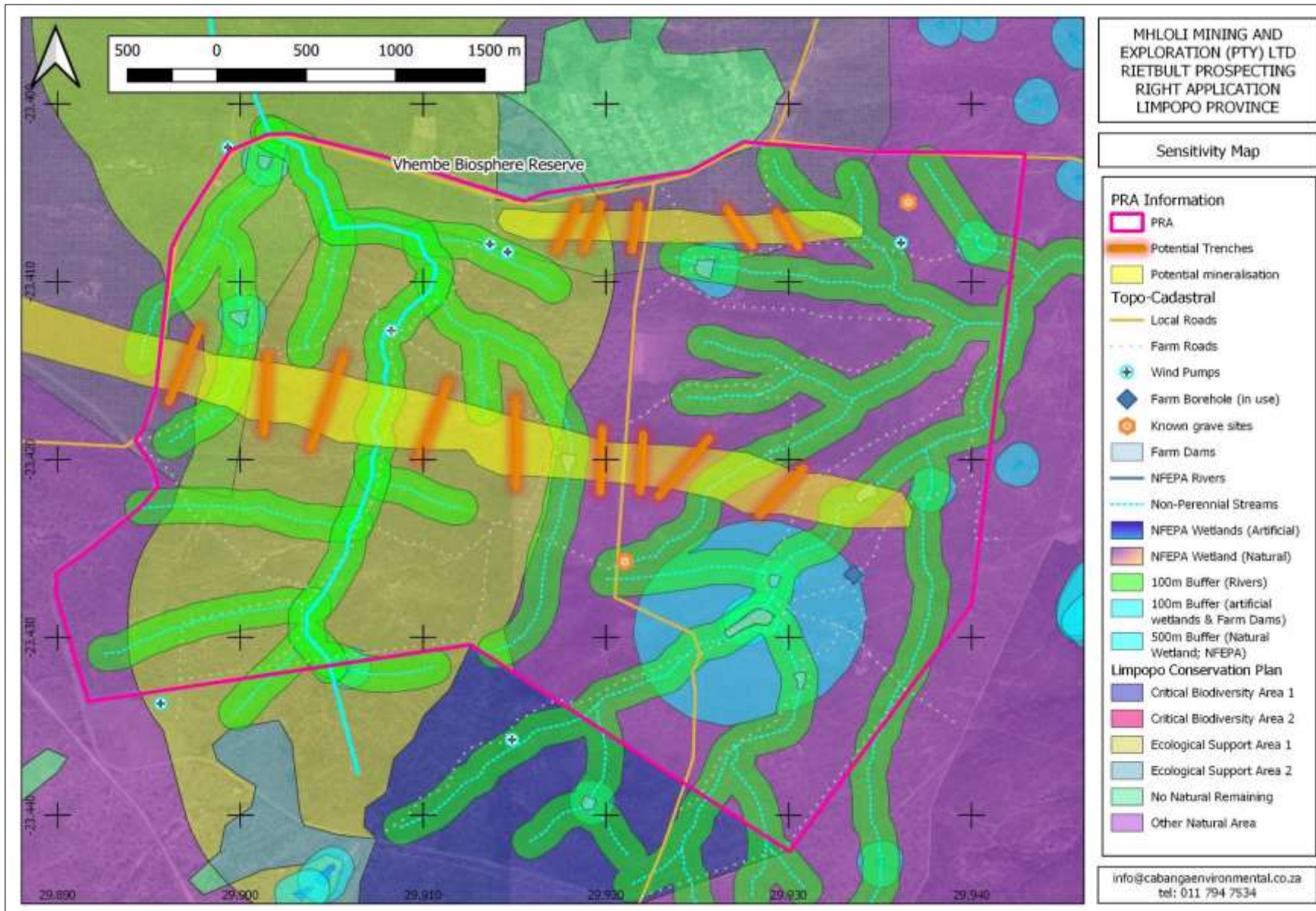
- www.cabangaenvironmental.co.za (flatsa leqephe la go nka karolo ga Setjhaba)
- Morebeng Police Station (69 Vivier Street) & Morebeng Public Library

Ka kopo netefatsa gore ditlhaloso tsa gau di re fihlella pele go 9 February 2021.





Moralo oa 1: Morero oa tikologo



Moralo wa Bobedi: go hlophisoa ga Toka

KHOPOTSO YA KAROLO YA PHATLALATSA: RIETBULT

Go ingodisa joalo ka I&AP, ka kopo tlatsa 'me u khutlele go Cabanga ka e-mail:, fax kapa poso:



info@cabangaenvironmental.co.za; Fax: (011) 794 6946

Postnet Suite 470, P/Bag X3, Northriding, 2162

Ntše le moo, ka kopo ingodisa go www.cabangaenvironmental.co.za tlanya go "Go nka karolo ga Setjhaba"

Lebitso:		Sefane:	
Nomoro ya mogala:		Nomoro ya fax	
Poso:			
Emeile:			
O ka thabela gore re ikopanye le wena joang?	<input type="checkbox"/> Emeile <input type="checkbox"/> Fax <input type="checkbox"/> Poso <input type="checkbox"/> Mogala <input type="checkbox"/> SMS		
Na u mong'a tšebeliso ya tšimo kapa o gaufi le yona? Gaeba go se joalo, u khahloa ke eng morerong oo Gaeba go joalo, ka kopo bonts'a lebitso la gau la polasi / thepa le dintlha mabapi le tšebediso ya mobu ya joale.	<input type="checkbox"/> Ee <input type="checkbox"/> Aowa		
Na o na le tjantjello ya go amogela kapa go gana projeke ee? Gaeba go joalo, ka kopo hlakisa.	<input type="checkbox"/> Ee <input type="checkbox"/> Aowa		
U utloa eka mesebetsi e reriloeng e tla ama wena le / kapa maemo a gau a moruo? Joang?	<input type="checkbox"/> Ee <input type="checkbox"/> Aowa		
Na o tseba ka dišusumetso tse ling tse e-so bonoe?			
Na u tseba ka dibaka tse sa tsotelleng tse lokelang go qojoa.(mabitla, dibaka tsa setso, diphoofole tse kotsing ya go fela, dikarolo tse ikhethang tsa fikologo kapa dibaka			
Na o na le megato e meng ya go fokotsa ts'ebetso eo u ka e kopang?			

Na o tseba batho ba bang, mekhatlo kapa mekhatlo e lokelang go tsebisoa? Ka kopo fana ka dinflha tsa go ikopanya.	OEe OAowa
A na u na le maikutlo, ditlatsetso kapa dipotso?	