

AANSOEK VIR 'N MYNREG – MMAKAU STEENKOOL (EDMS) BPK

SCHURVEKOP 227 IS, BETHAL, MPUMALANGA

1. INLEIDING

Mmakau Steenkool (Edms) Bpk beoog om 'n aansoek om 'n mynreg in te dien kragtens die Wet op die Ontwikkeling van Minerale en Petroleumhulpbronne, Wet 28 van 2002 (WOMPH) op Erfdeel 6, 8, RE15, 16, 17,18, 19 en 20 van die plaas Schurvekop 227 IS.

Die voorgenome mynreggebied beslaan +696.57 hektaar en is geleë sowat 20km noord van die dorp Bethal, in the Govan Mbeki Plaaslike Munisipaliteit (MP307), Mpumalanga (Figuur 1).

Hierdie mynregaansoek is onderhewig aan 'n aansoek om 'n Omgewingsmagtiging kragtens die Wet op Nasionale Omgewingsbestuur (WNOB), Wet 107 van 1998.

Hierbenewens vereis die projek ook 'n afvalbestuurslisensie kragtens die Wet op Nasionale Omgewingsbestuur: Afval (WNOB:A), Wet 59 van 2008 en 'n watergebruiklisensie kragtens die Nasionale Waterwet, Wet 36 van 1998 (NWW).

Cabanga is aangestel as die onafhanklike Omgewingsassesseringspraktisyn (OAP) om die nodige omgewingsaansoeke te voltooi en die onderskeie spesialisstudies te beheer.

2. DOEL VAN HIERDIE DOKUMENT

Hierdie dokument (Agtergrondinligtingsdokument of "AID"), is saamgestel om u, die Belanghebbende en Geaffekteerde Party (B&GP), in te lig oor die voorgenome projek en verwante omgewingsmagtigingsproses.

Ons nooi u om vrylik deel te neem en enige vrae of inligting wat u meen tot die proses kan bydra, voor te lê. Alle kommentaar wat ontvang word sal aangeteken en behandel word as deel van die proses van omgewingsimpakassessering.

Om as B&GP te registreer, vul asb die aangehegte vraelys in en stuur terug per Faks: 011 794 6946 of michelle@cabangaenvironmental.co.za So nie, skakel ons by Tel: 011 794 7534.

3. PROJEKOORSIG

Mineraal:	Steenkool
Mynmetode:	Ondergrondse pilaarafbou
Diepte van myn:	60m onder oppervlak
Lewensduur van myn:	+14 jaar
Produkmark:	Eskom

Toegang tot die ondergrondse area sal via 'n gang wees. Die voorneme is om die gang, aanleg en verwante myninfrastruktuur op Erfdeel 8, 18 en 19 van die plaas Schurvekop 227 IS te plaas (Figuur 2 en 3).

Steenkool sal met 'n voerband van ondergronds na die oppervlak, en verder na die aanleg gebring word vir prosessering (ertsbreek, sif en was).

Mynreste van die aanleg sal op 'n geïntegreerde afvalhoop gestort word.

Produksteenkool sal volgens grootte gesorteer en opgehoop word in toegewyde plekke vir pre-kwalifikasie voordat dit per vragmotor na die mark vervoer word.

Daar word tans voorsien dat die aanleg 24/7 in bedryf sal wees.

Diensvereistes:

- Elektrisiteit vir die bedryf sal van Eskom af kom (8MVA nodig).
- Proseswater sal van die ondergrondse bedryf af kom.
- Die voorneme is om drink-/huishoudelike water uit boorgate op die terrein te kry. Alternatiewe word egter oorweeg.
- Algemene afval sal geberg word vir wegdoening op die Munisipale stortingsterrein.
- Nywerheidsafval sal versamel word vir wegdoening by 'n geskikte gelisensieerde fasiliteit.
- Riool sal in opgaartenks versamel, en per suier verwyder word vir behandeling by 'n geskikte gelisensieerde fasiliteit. So nie sal 'n

klein, inbegrepe rioolaanleg op terrein geïnstalleer word.

Werkverskaffing:

- Die projek sal werk vir sowat 267 mense verskaf.

4. OMGEWINGSMAGTIGINGSPROSES

Na voorlegging van 'n aansoek om omgewingsmagtiging moet die aansoeker die aansoek onderwerp aan of 'n Basiese Assessering of 'n Bestek- en Omgewingsimpakassessering. (OIA).

Deur hierdie proses word die positiewe en negatiewe impakte van die ontwikkeling geassesseer; en geskikte alternatiewe en/of bestuursmaatreëls voorgestel om omgewingsimpakte te verminder.

Aangesien die aansoek met mynbedrywighede verband hou, (Lysnotering 2) sal 'n volle Bestek- en OIA-proses gevolg word. Die stappe in hierdie proses is kortliks as volg:

• Voor-aansoekfase

- Finaliseer projekoms krywing
- Identifiseer B&GPe
- Sirkuleer AIDs, plaas terreinkennisgewings en advertensies
- Lê aansoekvorms voor aan die Departement van Minerale Hulpbronne (DMH)

• Bestekopname

- Bepaal basislynomgewing (begin met spesialisstudies)
- Identifiseer potensiële impakte vir verdere ooreweging
- Eerste openbare vergadering om B&GPe se kwessies en kwellings te bepaal
- Assesseer alternatiewe
- Identifiseer plan of studie vir die OIA
- Stel Bestekverslag saam en publiseer vir openbare oorsig vir 30 dae
- Finaliseer Bestekverslag en lê voor aan DMH

• OIA / OBP Fase

- Finaliseer spesialisstudies
- Beraam impakte en bied versagtingsmaatreëls waar moontlik
- Stel moniteerprogramme voor om doeltreffende versagtingsmaatreëls te verseker;
- 2de Openbare vergadering om OIA/OBP voor te lê en enige bykomende kommentaar en kwellings aan te teken

- Finaliseer OIA/OBP en lê voor aan DMH

• Besluit

- DMH neem besluit oor die aansoek en reik opgawe van besluit uit
- Alle B&GPe word verwittig van uitslag van aansoek, en hulle reg tot appel.

107 Dae

Stel die Bestek- en OIA/OBP verslae op in die formaat vereis deur die DMH, ooreenkomstig WNOB en WNOB:A (geïntegreerde aansoek).

Die algehele tydsduur vir die omgewingsmagtigingsproses is ongeveer 300 dae soos gereguleer deur WNOB.

5. GELYSDE AKTIWITEITE

Onderstaande tabel som die voorlopige aktiwiteitslys op kragtens WNOB en WNOB:A. Die aansoek om omgewingsmagtiging sal hierdie aktiwiteite insluit:

STAATSKENNISGEWING:	AKTIWITEIT NO.:
GNR 983, Lyskennisgewing: 1	11, 12, 13, 22, 24, 27 & 30
GNR 984, Lyskennisgewing: 2	6, 15, 17 & 21
GNR 985, Lyskennisgewing: 3	2, 4, 10, 12 & 14
GNR 921 van WNOB: Afval	Kategorie A: Aktiwiteit 14 Kategorie B: Aktiwiteit 7, 10 & 11

6. WATERGEBRUIKE

Die leidende gesag vir die magtiging van watergebruik kragtens die NWW is die Departement van Watersake en Sanitasie (DWS). Kragtens Artikel 21 van die NWW moet alle watergebruike wat nie as Skedule 1 geag word nie, by DWS gelisensieer word. Die volgende watergebruike word op terrein beoog:

- 21(a) Onttrekking uit boorgat
- 21(c) en (i) Aktiwiteite binne 500m van 'n vlei
- 21(g) Stofonderdrukking
- 21(g) Steenkoolopstapeling
- 21(g) Wegdoen van mynreste
- 21(g) Vuilwaterdam(me)
- 21(j) Ontwatering van ondergrondse werke

6. POTENSIËLE OMGEWINGSIMPakte

43 Dae

44 Dae

106 Dae

Die volgende potensiële impakte is geïdentifiseer en sal in die omgewingsmagtigingsproses geassesseer word:

- Wysiging van topografie
- Verlies van grondkenmerke – erosie en kompaksie
- Verandering in grondgebruik van boerdery na myn
- Verlies aan biodiversiteit – ontbossing en vernietiging van habitat
- Vestiging van indringerplante
- Verlaagde watervloei na opvanggebied stroomaf
- Besoedeling van waterbronne (oppervlak- en grondwater)
- Sakkingskeël weens ontwateringsaktiwiteite (hoeveelheid grondwater)
- Meer stof en emissies
- Hoër geraasvlakke
- Visuele skoonheid en voorkoms sal verander
- Skade aan eiendom/infrastruktuur weens skietwerk
- Moontlike skade aan erfenisterreine (grafte en/of argeologiese oorblyfsels)
- Toeloop van werksoekers na die area
- Verkeerstoename – steenkoolvervoer

Die volgende spesialisstudies word voorgestel:

- Luggehalte
- Skietwerk en vibrasie
- Water
- Fauna en flora
- Vleie
- Oppervlakwater
- Grondwater
- Grond, grondgebruik en grondvermoë
- Erfenis
- Verkeer

7. OPENBARE DEELNAMEPROSES

Openbare betrokkenheid is 'n wesenskomponent van die omgewingsproses. Dit hanteer die reg van B&GPe tot inligting oor voorgename aktiwiteite en om betrokke te wees in besluite wat hulle raak. Dit gee ook die omgewingsassesseringspraktisyn kans om die kwessies en kwellings wat B&GPe opper, te oorweeg en te behandel en sodoende alle moontlike impakte van die voorgename projek te assesseer.

Tans word twee openbare vergaderings tydens die verloop van die aansoek beoog.

- 'n Bestekfase-vergadering is belê (sien gegewens hieronder) om die projek bekend te stel en stappe betreffende die aansoek te bespreek.
- 'n OIA/OBP Fase-terugvoervergadering sal plaasvind om verslag te doen oor spesialisbevindings, finale impakte geïdentifiseer deur spesialiste met die fokus op kritieke of sensitiewe impakte en die versagting hiervan. U sal per SMS/Faks/E-pos verwittig word van die voorgename tyd en plek van die OIA/OBP Fasevergadering sodra u as B&GP geregistreer het.

U word genooi na die Bestekfase Openbare Vergadering:

Datum: Woensdag, 9 November 2016

Tyd: 11:00 vm- 13:00 nm

Plek: Bethal Plaaslike Biblioteek,

Danie Nortje str.

(LW: Die vergadering sal in Engels plaasvind)

Omgewingsverslae sal vir dertig (30) dae beskikbaar wees vir openbare oorsig en kommentaar. Geregistreerde B&GPe sal verwittig word sodra dit beskikbaar is.

Kontak ons

Michelle Venter, Cabanga Environmental

Tel: 011 794 7534 / Faks: 011 794 6946

michelle@cabangaenvironmental.co.za

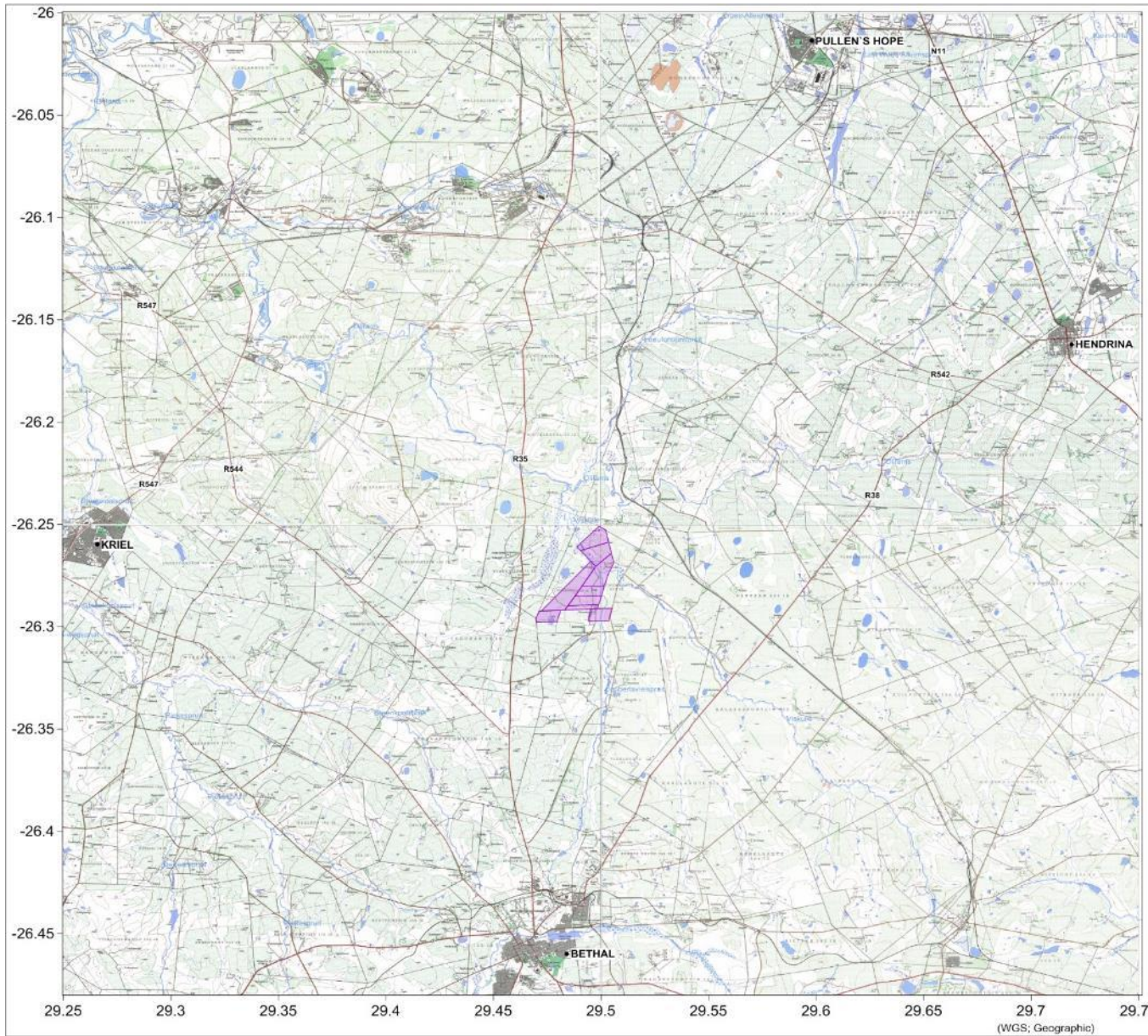
Postnet Suite 470

Privaatsak X3

Northriding

2162





LEGEND

- Mining Right Application Area
- National Road
- Provincial Road
- River
- Railway Line

TITLE: Regional Locality Plan

DRAWN BY: Shelton Tsanga (B.Sc)

REVIEWED BY: Jane Barrett (B.Sc)

DATE: OCTOBER 2016

CLIENT: **Mmakau Coal (Pty) Ltd**

PROJECT: Schurvekop Mine

LOCATION: Bethal, Mpumalanga

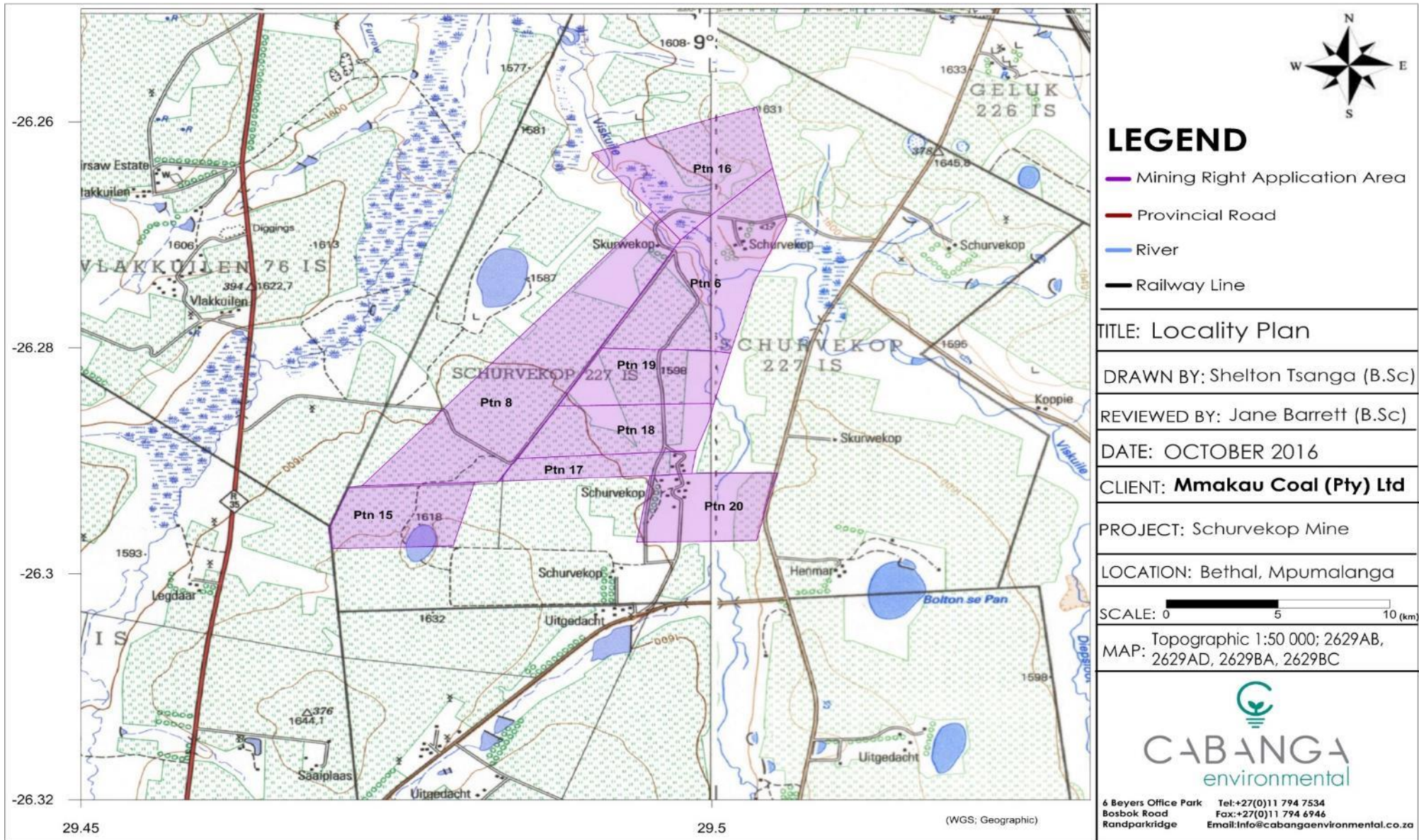
SCALE: 0 5 10 (km)

MAP: Topographic 1:50 000; 2629AB,
2629AD, 2629BA, 2629BC

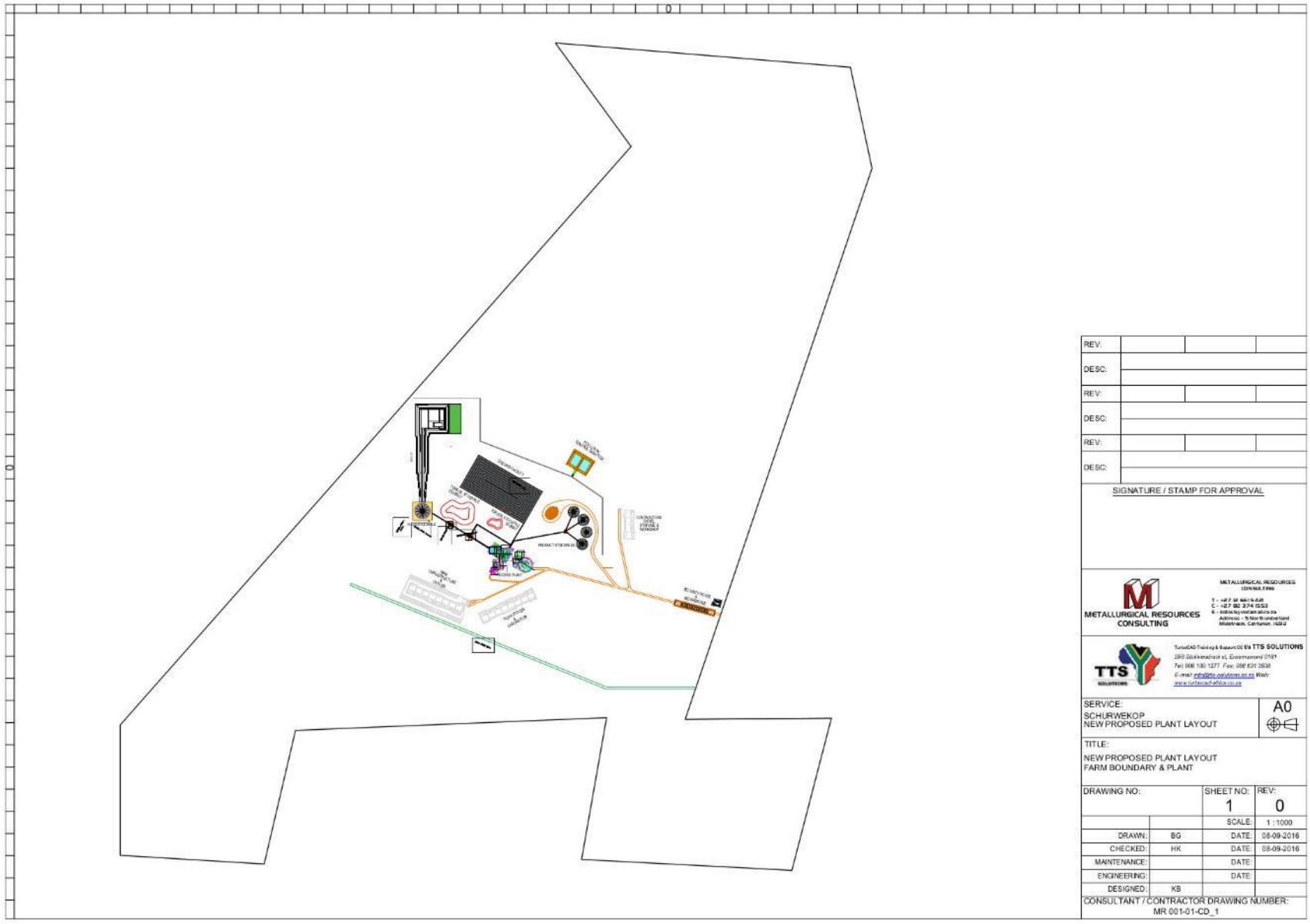


6 Beyers Office Park Tel: +27(0)11 794 7534
Bosbok Road Fax: +27(0)11 794 6946
Randparkridge Email: info@cabangaenvironmental.co.za

Figuur 1: Streeksplan



Figuur 2: Liggingsplan



REV:			
DESC:			
REV:			
DESC:			
REV:			
DESC:			

SIGNATURE / STAMP FOR APPROVAL


METALLURGICAL RESOURCES CONSULTING
 T - +27 82 461 6188
 C - +27 82 374 1552
 F - +27 82 374 1552
 Address - 15441 19th Street
 Midrand, Gauteng, 1682


TTS SOLUTIONS
 T - +27 82 461 6188
 C - +27 82 374 1552
 F - +27 82 374 1552
 Address - 15441 19th Street
 Midrand, Gauteng, 1682

SERVICE: SCHURWEKOP NEW PROPOSED PLANT LAYOUT

A0

TITLE: NEW PROPOSED PLANT LAYOUT FARM BOUNDARY & PLANT

DRAWING NO:	SHEET NO:	REV:
	1	0
	SCALE:	1 : 1000
DRAWN:	BG	DATE: 08-09-2016
CHECKED:	HK	DATE: 08-09-2016
MAINTENANCE:		DATE:
ENGINEERING:		DATE:
DESIGNED:	KB	
CONSULTANT / CONTRACTOR DRAWING NUMBER: MR 001-01-CD_1		

Figuur 3: Voorgenome uitleg

VRAELYS VIR OPENBARE DEELNAME: SCHURVEKOP

Om as B&GP te registreer, vul asb in en stuur via e-pos, faks of pos na Cabanga:

michelle@cabangaenvironmental.co.za; Faks: (011) 794 6946

Postnet Suite 470, P/Sak X3, Northriding, 2162

So nie, registreer asb op www.cabangaenvironmental.co.za klik op "Public Participation"

Naam:		Van:	
Telefoonno.:		Faksno.:	
Pos:			
E-pos:			
Hoe wil u gekontak word?	<input type="checkbox"/> E-pos <input type="checkbox"/> Faks <input type="checkbox"/> Pos <input type="checkbox"/> Telefoon <input type="checkbox"/> SMS		
Word u direk geraak, of is u 'n aangrensende grondeienaar of -gebruiker? Indien nee, wat is u belang by die projek? Indien ja, verstrek asb naam van u eiendom/plaas en gegewens oor huidige grondgebruik.	<input type="checkbox"/> Ja <input type="checkbox"/> Nee		
Het u enige gevestigde belang by die goedkeuring/weiering van hierdie projek? Indien ja, verstrek asb besonderhede.	<input type="checkbox"/> Ja <input type="checkbox"/> Nee		
Dink u dat die voorgenome projek 'n impak op u en/of u sosio-ekonomiese toestand sal hê? Hoe?	<input type="checkbox"/> Ja <input type="checkbox"/> Nee		
Het u enige bepaalde kwellings oor die projek (bv water-, lugbesoedeling)?			
Weet u van enige sensitiewe areas wat vermy moet word (bv grafte, kultuurterreine, bedreigde spesies, spesiale omgewingskenmerke of areas, ens)?			
Het u enige ander vrae of bekommernisse oor die projek?			
Weet u van enige ander persone, organisasies of partye wat in kennis gestel moet word? Verstrek asb kontakbesonderhede.	<input type="checkbox"/> Ja <input type="checkbox"/> Nee		